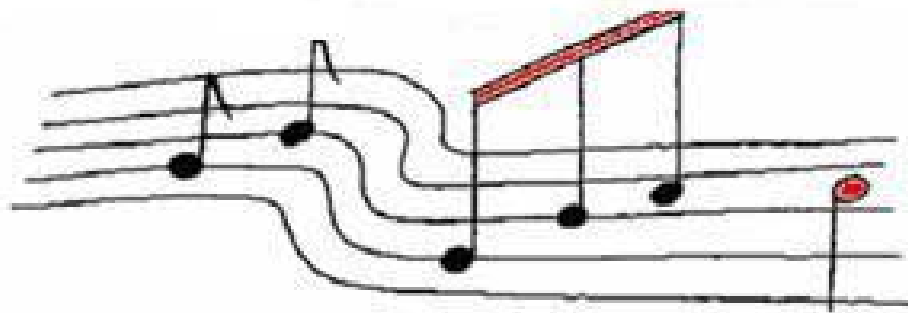


XVIII Hufcowy Festiwal Piosenki Zuchowej i Harcerskiej



Stemplew 25 kwietnia 2009 r.



XVIII Hufcowy Festiwal Piosenki Zuchowej i Harcerskiej Stemplew 2009 r.



Stowarzyszenie „Mamy Wielkie Serca” w Świnicach Warckich, V Szczęp Drużyn Harcerskich „Nieprzetartego Szlaku” w Stemplewie, KH ZHP Uniejów serdecznie zapraszają do wzięcia udziału w XVIII Hufcowy Festiwal Piosenki Zuchowej i Harcerskiej który odbędzie się w dniu **25 kwietnia 2009 roku (sobota)** na bazie Ośrodka Szkolno – Wychowawczego im. Juliana Tuwima w Stemplewie.

Cele Festiwalu:

1. Rozśpiewanie zuchów i harcerzy przez wzbogacenie repertuaru piosenek
2. Umożliwienie dzieciom i młodzieży zaprezentowania własnej twórczości
3. Wymiana doświadczeń artystycznych
4. Zdolność współpracy w zespole

Organizatorzy i współorganizatorzy:

Stowarzyszenie „Mamy Wielkie Serca” w Świnicach Warckich
Specjalny Ośrodek Szkolno Wychowawczy im.J. Tuwima w Stemplewie
V szczęp Drużyn Harcerskich „Nieprzetartego Szlaku” w Stemplewie
KH ZHP Uniejów

W programie między innymi: uroczyste rozpoczęcie, konkurs piosenki, prezentacja ekip zespołowo i indywidualnie, wspólne śpiewanie i płaśanie, podsumowanie festiwalu- wręczenie dyplomów, nagród oraz biesiada harcerska.

Karty zgłoszenia należy przesłać na adres:

Specjalny Ośrodek Szkolno Wychowawczy im. J.Tuwima
Stemplew 35
99 – 140 Świnice Warckie
Tel./fax. (063) 288-11-07 lub 288-11-06.

www.sosowstemplew.com , e-mail- sosw.az.stemplew@wp.pl

do dnia 20 kwietnia 2009 r.

Zgłoszenia po tym terminie nie będą brane pod uwagę.

Informacje organizacyjne:

Uczestnicy przyjeżdżają na koszt własny, uczestnicy ubezpieczają się we własnym zakresie (NW).

Drużyna powinna przygotować okrzyki i płaśy



XVIII Hufcowy Festiwal Piosenki Zuchowej i Harcerskiej STEMPLEW, 25 kwietnia 2009 r.

1. Uczestnikiem Festiwalu może być każdy członek ZHP wytypowany przez drużynę harcerską lub zuchową, zarejestrowaną w KH Uniejów lub uczeń szkoły podstawowej oraz gimnazjum.
2. Każda drużyna może zgłaszać swoją reprezentację liczącą maksimum - 10 osób
3. Uczestnicy festiwalu mogą wystąpić w dwóch kategoriach:
 - solista,
 - zespół,
4. Zespoły/solista przedstawiają dwa utwory muzyczne o tematyce harcerskiej (akompaniament może być realizowany „na żywo”, bądź odtwarzany z płyt CD, kaset itp.)
5. Wykonawcy będą oceniani wg następujących kryteriów:
 - dobór repertuaru,
 - czystość wykonania utworu
 - oryginalność przedstawionego programu
 - ogólne wrażenie artystyczne
6. Każdy utwór oceniany jest odrębnie.
7. Nagrodzone zostaną trzy pierwsze drużyny w kategorii zuchowej i harcerskiej, które uzyskają największą liczbę punktów, wynikającą z oceny obu prezentowanych utworów. Pozostałe drużyny otrzymają dyplomy uczestników.
8. Sporne kwestie do rozstrzygnięcia leżeć będą w kompetencji jury.
9. Inne prezentowane formy przez drużyny nie kwalifikują się do wzięcia udziału w Festiwalu.

Interpretacja regulaminu należy wyłącznie do organizatorów.

PROSIMY ZABRAĆ OBUWIE NA ZMIANĘ

CZUWAJ !



PROGRAM
XVIII HUFCEWEGO FESTIWALU
PIOSENKI ZUCHOWEJ
I HARCERSKIEJ
W SOSW STEMPLEW 25.04.2009 R

- do 9³⁰ - przyjazd ekip, próby
10⁰⁰ - 10¹⁵ - uroczyste otwarcie FESTIWALU
10¹⁵ - 13⁰⁰ - **KONKURS**
13⁰⁰ - 13¹⁵ - występ zespołu wokalnego
„De Formacja”
13¹⁵ - 13⁴⁵ - harcerska biesiada
13⁴⁵ - 14¹⁵ - wspólne śpiewanie i płaśanie
14¹⁵ - 14⁴⁵ - ogłoszenie wyników konkursu,
podsumowanie, wręczenie
dyplomów i nagród



ZAPRASZAMY!!!

KARTA ZGŁOSZENIA

Zespół /solista
/nazwa/

.....
/szkoła/

zgłasza swój udział

**w XVIII Hufcowym Festiwalu Piosenki Zuchowej i Harcerskiej
w dniu 25 kwietnia 2009 roku w Stemplewie**

Tytuły piosenek, które zostaną wykonane w konkursie:

1.
2.

Przygotował/a/
/imię i nazwisko/

Zespół będzie liczyć osób

.....
/potwierdzenie jednostki delegującej/